



EVROPSKÁ UNIE
Evropské strukturální a investiční fondy
Operační program Výzkum, vývoj a vzdělávání



Příloha komplexní úlohy



Národní pedagogický institut České republiky
Projekt Modernizace odborného vzdělávání (MOV)
Senovážné nám. 872/25, 110 00 Praha 1
www.projektmov.cz

POHLAVNÍ SOUSTAVA HOSPODÁŘSKÝCH ZVÍŘAT

10 17-7:26

Pohlavní soustava hospodářských zvířat

Anotace

Výukový materiál slouží k procvičení učiva Pohlavní soustava. Stránky 3-8 slouží k upevnění učiva o samčí pohlavní soustavě; stránky 9-18 k procvičení samičí pohlavní soustavy včetně plodových obalů a placenty.

10 17-7:26

Seřadte orgány za sebou a přiřadte popis a funkci

ORGÁN	POPIS	FUNKCE

houbovité, topořivé těleso, předkožka, žalud
 tvorba spermií, testosteronu
 chámovody
 vývodné kanálky
 dožrávání spermií
 vlastního pářícího orgánu
 vytváří tekutinu - chám
 vedou sperma do moč. trubice
 tlustostěnné trubice
 ovlivňují životnost spermií
 varlata
 nadvarlata
 přídavné pohl. žlázy
 pyj

10 11-12:58

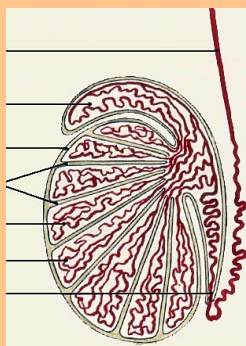
ORGÁNY SAMČÍ POHLAVNÍ SOUSTAVY

ORGÁN	POPIS	FUNKCE
varlata	lalůčky se zárodečnými kanálky	tvorba spermií, testosteronu
nadvarlata	vývodné kanálky	shromažďování, dozrávání spermií
chámovody	tlustostěnné trubice	vedou sperma do moč. trubice
přídavné pohl. žlázy	vytváří tekutinu - chám	ovlivňují životnost spermií
pyj	houbovité, topořivé těleso, předkožka, žalud	vlastní pářící orgán

10 11-12:58

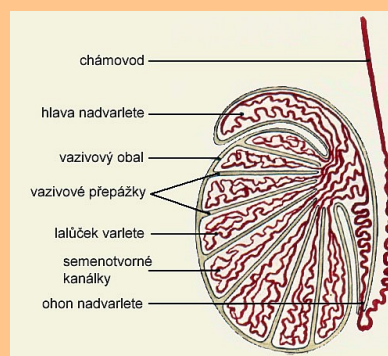
Přiřadte jednotlivé části varlete k obrázku

vazivový obal
 ohon nadvarlete
 hlava nadvarlete
 lalůček varlete
 vazivové přepážky
 semenotvorné kanálky
 chámovod



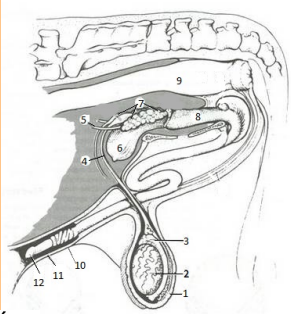
10 3-13:19

POPIS VARLETE



10 3-13:15

Přiřaďte jednotlivé části pohlavní soustavy býka k číslům

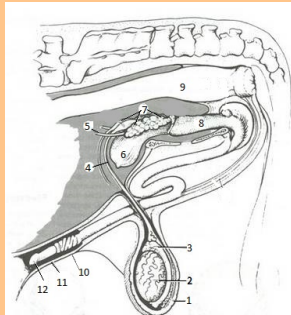


- 1.
- 2.
- 3.
- 4.
- 5.
- 6.
- 7.
- 8.
- 9.
- 10.
- 11.
- 12.

přídavné pohlavní žlázy šourek
konečník močová trubice močovod
močový měchýř hlava nadvarlete
žalud pyje pyj předkožka varle chámovod

10 3-14:02

POPIS POHLAVNÍ SOUSTAVY BÝKA



1. šourek
2. varle
3. hlava nadvarlete
4. chámovod
5. močovod
6. močový měchýř
7. přídavné pohlavní žlázy
8. močová trubice
9. konečník
10. pyj
11. předkožka
12. žalud pyje

10 11-12:37

Seřaďte orgány za sebou a přiřaďte popis a funkci

ORGÁN	POPIS	FUNKCE
úzké párové trubičky	vaječníky	vlastní pářící orgán
vývoj plodu do porodu	vejcovody	tvorba vajíček, estrogenu
spojení vajíčka se spermií	pochva	
	děloha	

korová a dřevná vrstva 2 rohy, tělo a krček vnější část - ochod, vulva

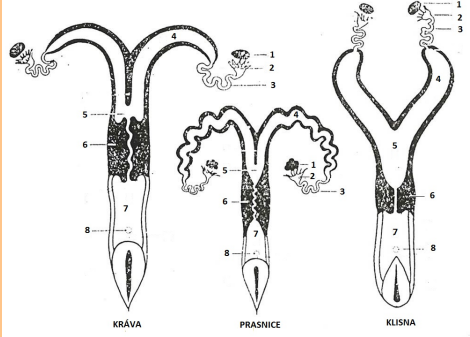
10 11-12:58

ORGÁNY SAMIČÍ POHLAVNÍ SOUSTAVY

ORGÁN	POPIS	FUNKCE
vaječníky	korová a dřevná vrstva	tvorba vajíček, estrogenu
vejcovody	úzké párové trubičky	spojení vajíčka se spermií
děloha	2 rohy, tělo a krček	vývoj plodu do porodu
pochva	vnější část - ochod, vulva	vlastní pářící orgán

10 11-12:58

Přiřaďte jednotlivé části pohlavních soustav samic k číslům

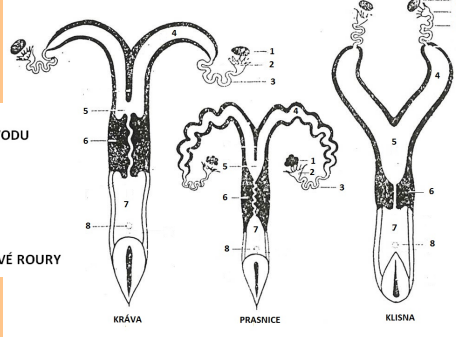


- 1.
- 2.
- 3.
- 4.
- 5.
- 6.
- 7.
- 8.

DĚLOŽNÍ ROH VAJEČNÍK NÁLEVKA VEJCOVODU DĚLOŽNÍ KRČEK
POCHVA VEJCOVOD DĚLOŽNÍ TĚLO VYÚSTĚNÍ MOČOVÉ ROURY

10 11-14:08

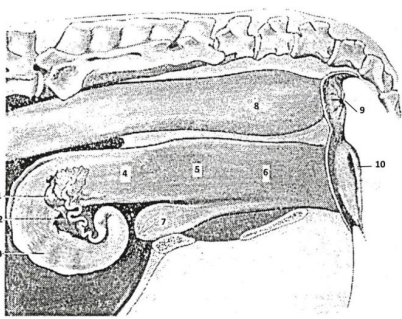
POPIS POHLAVNÍ SOUSTAVY SAMIC



1. VAJEČNÍK
2. NÁLEVKA VEJCOVODU
3. VEJCOVOD
4. DĚLOŽNÍ ROH
5. DĚLOŽNÍ TĚLO
6. DĚLOŽNÍ KRČEK
7. POCHVA
8. VYÚSTĚNÍ MOČOVÉ ROURY

10 12-9:47

Přiřaďte jednotlivé části pohlavních soustavy krávy k číslům

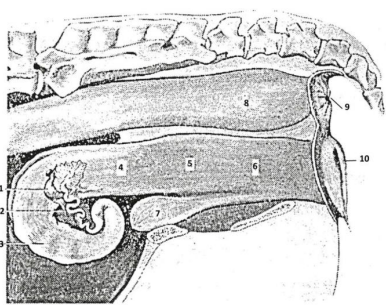


- 1.
- 2.
- 3.
- 4.
- 5.
- 6.
- 7.
- 8.
- 9.
- 10.

VULVA POCHVA VEJCOVOD DĚLOŽNÍ KRČEK MOČOVÝ MĚCHÝŘ
ŘITNÍ OTVOR DĚLOŽNÍ TĚLO DĚLOŽNÍ ROH KONEČNÍK VAJEČNÍK

10 12-11:55

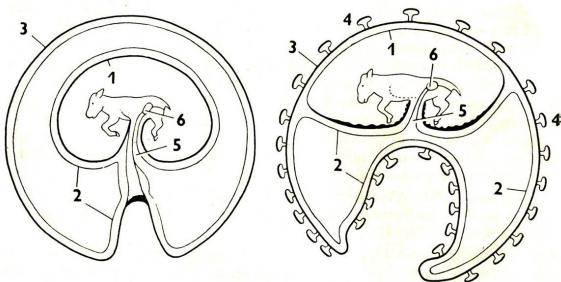
POPIS POHLAVNÍ SOUSTAVY KRÁVY



1. VAJEČNÍK
2. VEJCOVOD
3. DĚLOŽNÍ ROH
4. DĚLOŽNÍ TĚLO
5. DĚLOŽNÍ KRČEK
6. POCHVA
7. MOČOVÝ MĚCHÝŘ
8. KONEČNÍK
9. ŘITNÍ OTVOR
10. VULVA

10 12-11:57

Přiřaďte názvy plodových obalů k číslům

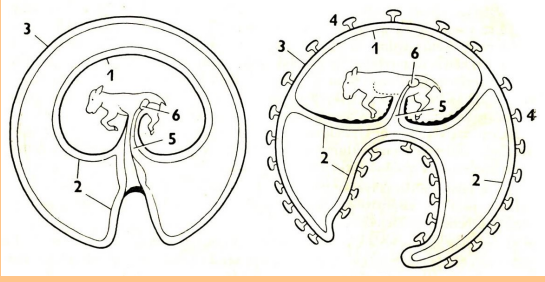


- 1
- 2
- 3
- 4
- 5
- 6

KLKY CHORIA OVČÍ VAK
MOČOVÝ MĚCHÝŘ MOČOVÝ VAK
KLKOVÁ BLÁNA (CHORION) MOČOVÝ KANÁLEK

10 16-13:13

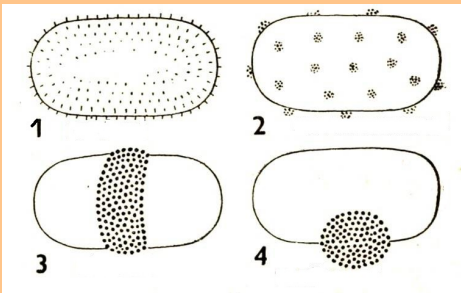
POPIS PLODOVÝCH OBALŮ KLISNY A KRÁVY



- 1 OVČÍ VAK
- 2 MOČOVÝ VAK
- 3 KLKOVÁ BLÁNA (CHORION)
- 4 KLKY CHORIA
- 5 MOČOVÝ KANÁLEK
- 6 MOČOVÝ MĚCHÝŘ

10 16-13:13

Označte typy placenty a přiřaďte komu patří

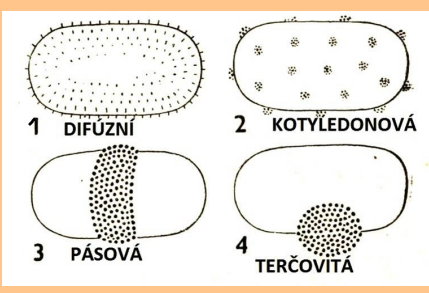


- 1
- 2
- 3
- 4

PÁSOVÁ: PRASNICE KOTYLEDONOVÁ:
ČLOVĚK KLISNA OVCE KRÁVA DIFÚZNÍ:
DISKOVITÁ (TERČOVITÁ): ŠELMY KOZA

10 16-13:13

TYPY PLACENTY



- 1 DIFÚZNÍ
- 2 KOTYLEDONOVÁ
- 3 PÁSOVÁ
- 4 TERČOVITÁ

1 DIFÚZNÍ: PRASNICE, KLISNA
2 KOTYLEDONOVÁ: KRÁVA, OVCE, KOZA
3 PÁSOVÁ: ŠELMY
4 DISKOVITÁ (TERČOVITÁ): ČLOVĚK

10 16-13:13

Zdroje obrázků:

ROZMAN, Josef, Jan KONDRÁD a Josef MALINA. Chov zvířat 1: učebnice pro střední zemědělské školy. Praha: Credit, 1999. ISBN 80-902295-8-1

MIHOLOVÁ, Blanka a Dušan LIPSKÝ. Anatomie a fyziologie hospodářských zvířat. Praha: MÍR, 1976. 07-047-76

NEJEDLÝ, Josef a Karel SLÁM. Anatomie a fyziologie hospodářských zvířat. Praha: MÍR, 1961

KRESAN, Ján. Morfológia hospodárskych zvierat. Bratislava: Príroda 1979. 64-070-79

10 17-7:26