

PRACOVNÍ LIST

Popiš a pojmenuj znaky holocaustu.

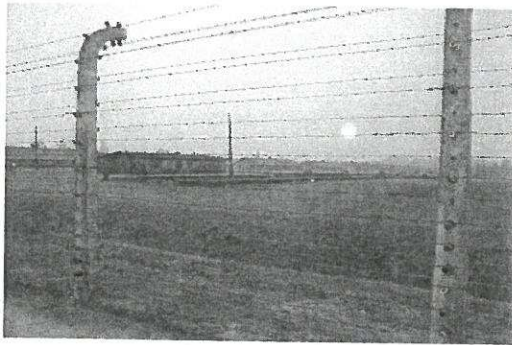
HOLOCAUST



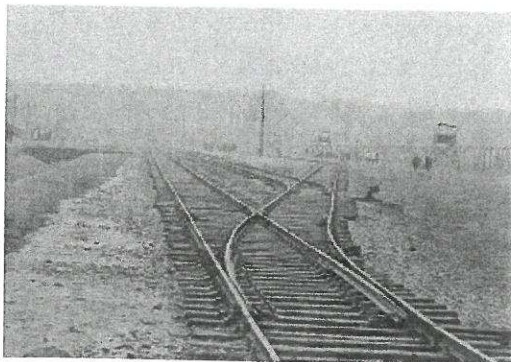
- práce osvobozuje
- v koncentračním táboře Auschwitz I.
- mystické prohlášení, že sebeobětování v podobě nekonečné práce může přinést jakousi duševní svobodu



- nádoby od cyklonu B (granulovaný plyn určený k použití v Osvětimských plynových komorách)



- ~~plasty z ostnatého drátu~~
- ploty z ostnatého drátu v koncentračním táboře (Auschwitz-Birkenau)
- vězni se k plotu nesměli přiblížit na 1m jinak je hlídka zastřelila



- příjezdové koleje do Auschwitz
- po příjezdu byli lidé rozřazeni, schopní práce (žli pracovat) ~~byli~~ byli vězněni, nemocní a staří lidé žli do plynové komory



EVROPSKÁ UNIE
Evropské strukturální a investiční fondy
Operační program Výzkum, vývoj a vzdělávání



Příloha komplexní úlohy



Národní pedagogický institut České republiky
Projekt Modernizace odborného vzdělávání (MOV)
Senovážné nám. 872/25, 110 00 Praha 1
www.projektmov.cz